

RAUMKARTEN DER GALAXIS

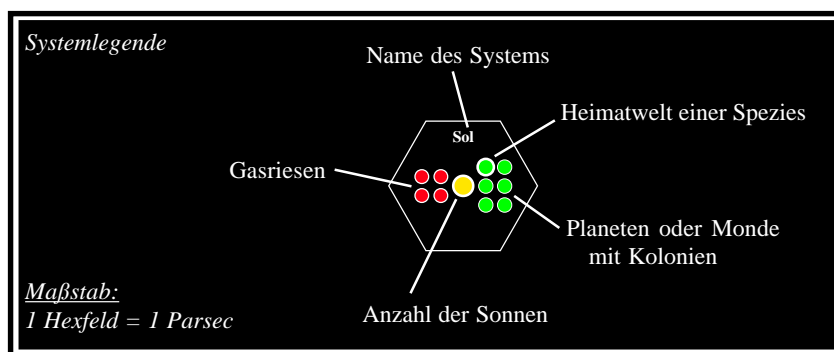
Allgemein

Auf den folgenden Seiten finden Sie die Sektorkarten der bisher erforschten Galaxis. Der Erd-Sektor (Sol-System) wird dabei mit **x: 0; y: 0** gekennzeichnet. Sektoren „rechts“ davon erhalten aufsteigende x-Werte (links absteigende x-Werte), während „obere“ Sektoren aufsteigende y-Werte erhalten (untere absteigende y-Werte).

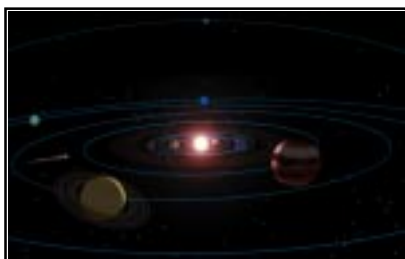
Die gewählte Darstellung eines Raumsektors stellt natürlich nur einen Kompromiß dar: Es ist leider unmöglich, eine dreidimensionale Galaxis korrekt auf einer Ebene wiederzugeben. Die dargestellten Systeme besitzen deshalb nur eine geringfügige Abweichung von einer imaginären Ebene durch die Galaxis, womit die Raumkarten eher mit einer dünnen Scheibe verglichen werden können.

Der Maßstab der Karten liegt bei 1 Parsec pro Hexfeld, womit sich relativ einfach die Sprungrichweite zu anderen Systemen ablesen läßt. Die tatsächliche Entfernung der Sterne zueinander variiert natürlich: So ist das α Centauri System in Wirklichkeit 1,3 Parsec von der Sonne entfernt.

Die untere Abbildung zeigt die Legende eines Hexfeldes. Die Anzahl der kolonisierten Planeten oder Monde steht nicht für die gesamte Anzahl an Kolonien, da ein Himmelskörper mehrere Kolonien beherbergen kann. Außerdem werden nur offiziell bekannte und frei zugängliche Kolonien berücksichtigt.

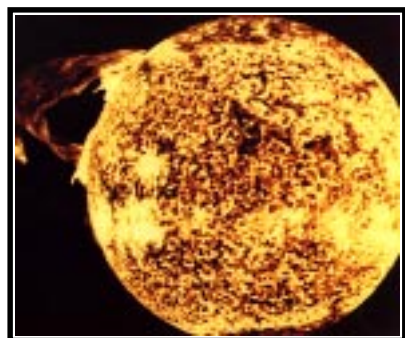


Das Sonnensystem



Das Sonnensystem ist das offizielle Heimatsystem der menschlichen Spezies. Die menschliche Heimatwelt und Sitz der Regierung der VS (Vereinten Staaten) ist die Erde.

| Sonne | |
|--------|--------------------------|
| Typ: | Stern, G2 |
| Größe: | Radius 700.000 km, GK 28 |



| Erde | |
|--------------|------------------------|
| Typ: | Planet, Heimatwelt |
| Größe: | Radius 6.378 km, GK 22 |
| Bevölkerung: | 12 Milliarden Menschen |
| Politik: | 314 Staaten |

| Mond | |
|--------------|-----------------------------------|
| Typ: | Mond (Erde), Kolonie |
| Größe: | Radius 1.738 km, GK 20 |
| Bevölkerung: | 9,4 Millionen Menschen |
| Politik: | 6 Staaten, 2 Kolonien, 2 VS-Basen |

| Mars | |
|--------------|------------------------|
| Typ: | Planet, Kolonie |
| Größe: | Radius 3.397 km, GK 21 |
| Bevölkerung: | 2 Millionen Menschen |
| Politik: | 3 Staaten, VS-Basis |

| Europa | |
|--------------|-------------------------|
| Typ: | Mond (Jupiter), Kolonie |
| Größe: | Radius 1.569 km, GK 20 |
| Bevölkerung: | 58.000 Menschen |
| Politik: | 1 Kolonie |

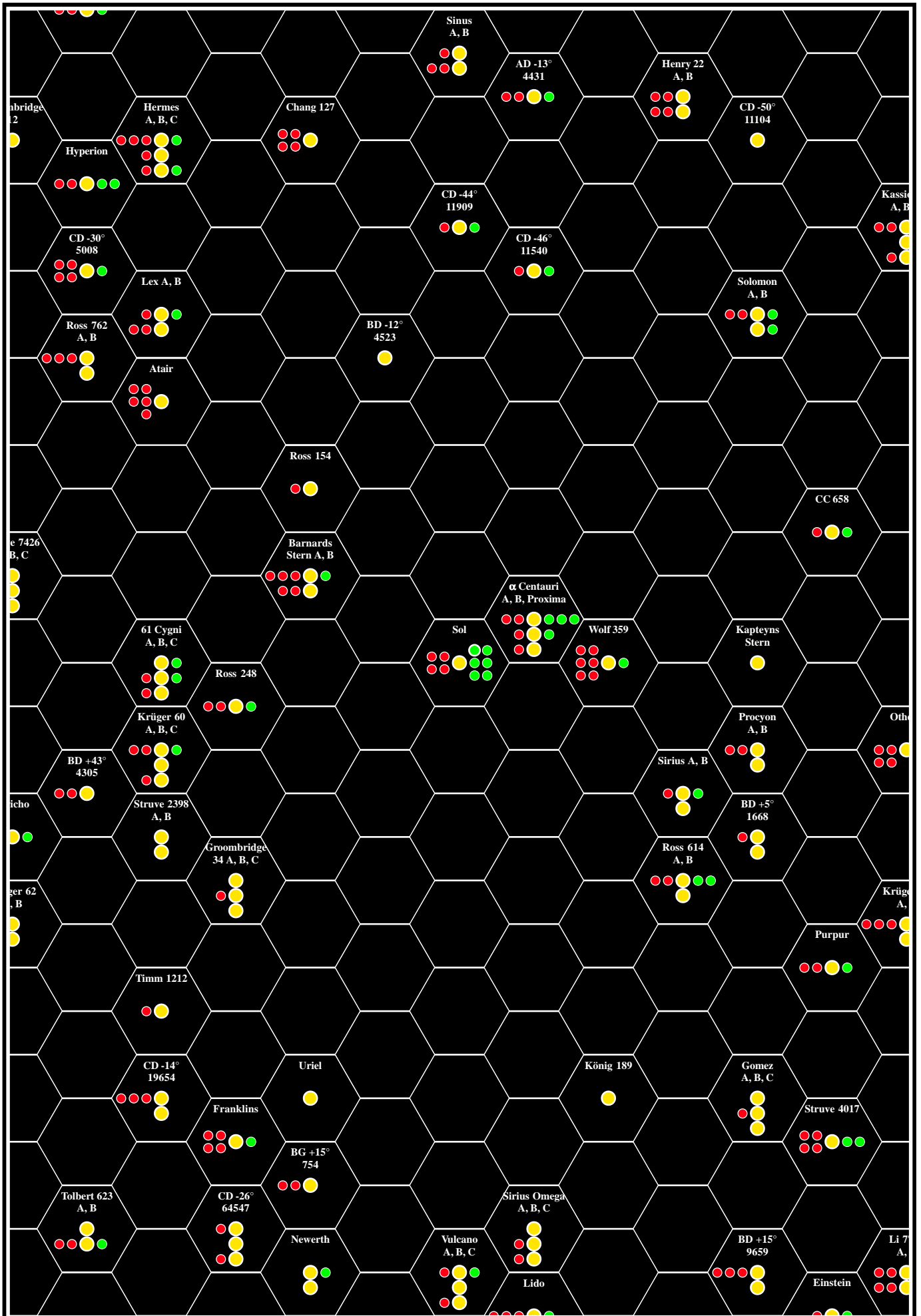
| Ganymed | |
|--------------|-------------------------|
| Typ: | Mond (Jupiter), Kolonie |
| Größe: | Radius 2.631 km, GK 20 |
| Bevölkerung: | 12.000 Menschen |
| Politik: | 1 Kolonie |

| Rhea | |
|--------------|------------------------|
| Typ: | Mond (Saturn), Kolonie |
| Größe: | Radius 765 km, GK 19 |
| Bevölkerung: | 8.000 Menschen |
| Politik: | 1 Kolonie |

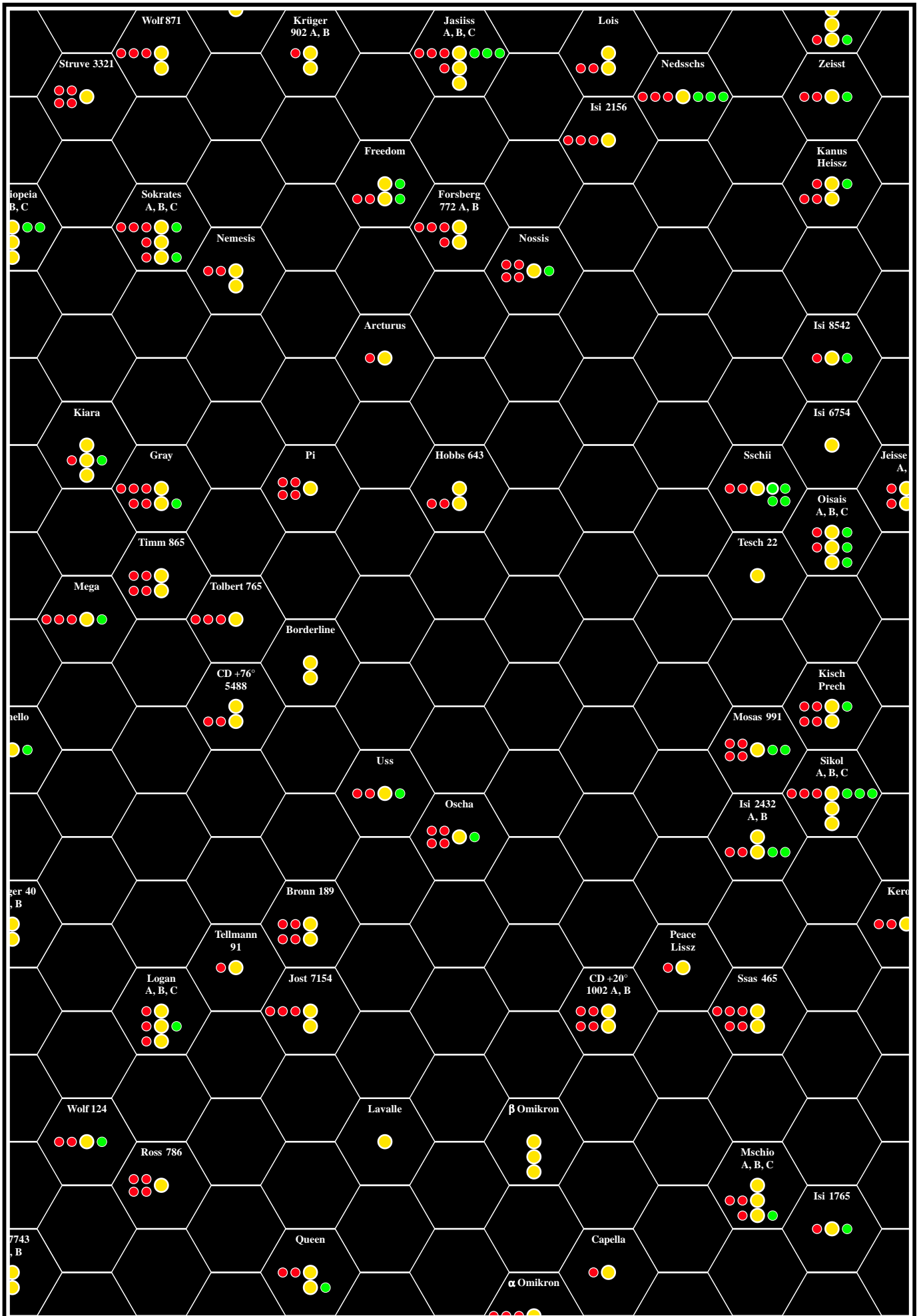


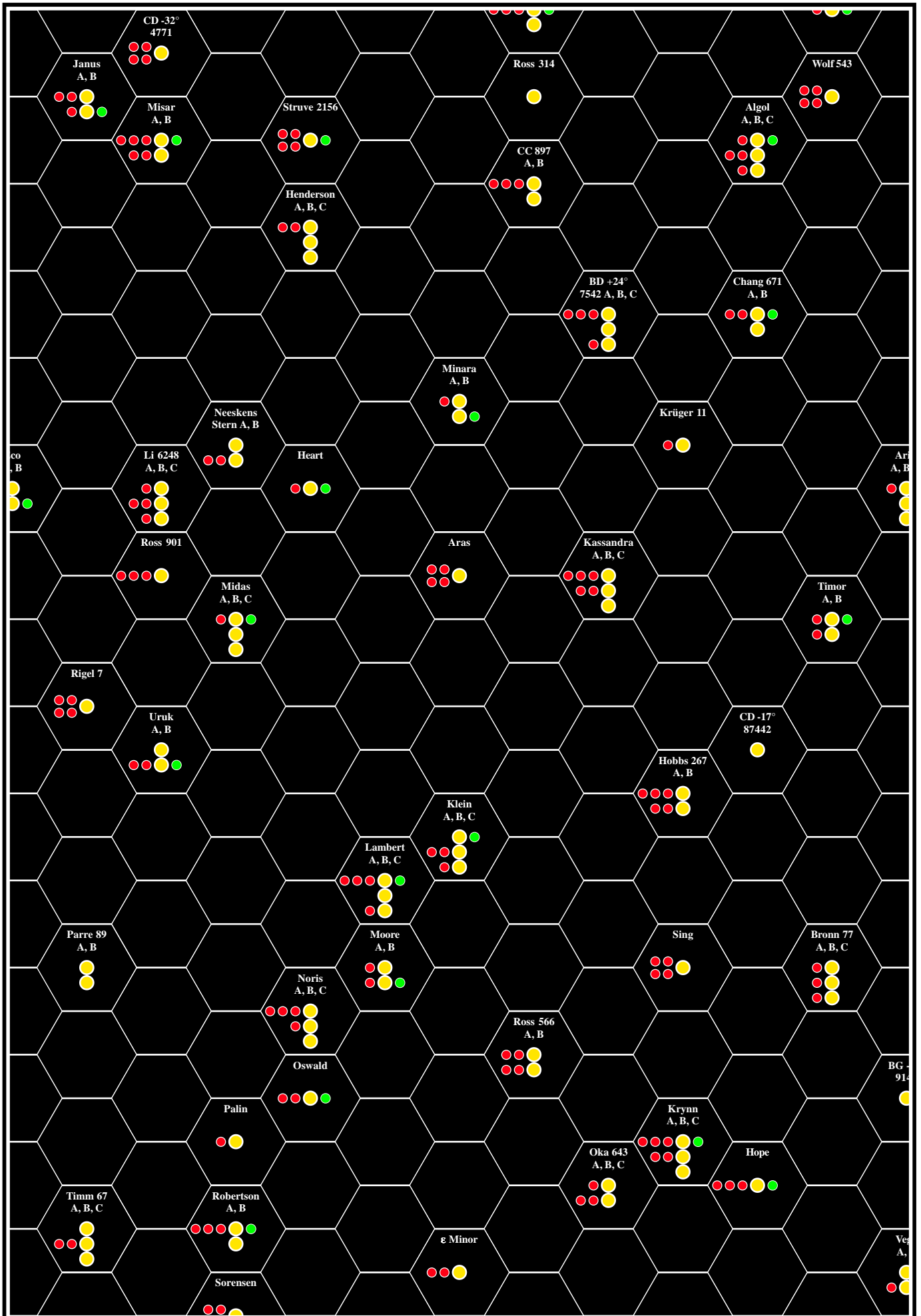
Quelle: Die Bilder existierender Himmelskörper wurden durch die NASA veröffentlicht.

Sektor x: 0, y: 0 (Sol-Sektor)



Sektor x: 1, y: 0 (Ssisch-Sektor)





Sektor x: 1, y: -1 (Tiroo-Sektor)

